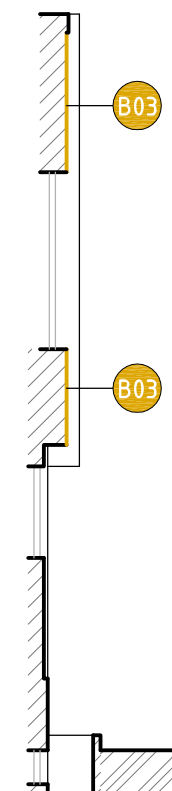




POHLED, SEVERNÍ FASÁDA

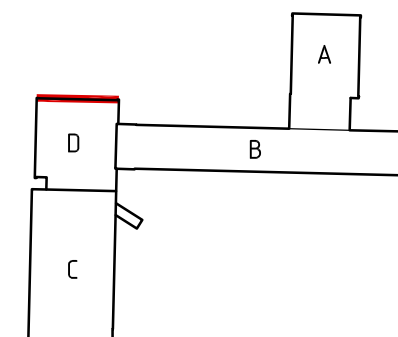


ŘEZ

## BOURACÍ PRÁCE:


- B03** VYBOURÁNÍ MOZAIKOVÉHO OBKLADU
- B15** DEMONTÁŽ DŘEVĚNÉ HOROLEZECKÉ STĚNY
- B18** DEMONTÁŽ OCELOVÉHO SCHODIŠTĚ A DEMONTÁŽ BETONOVÉ DLAŽBY ZHOTOVENÍ
- B21** DEMONTÁŽ MŘÍŽÍ
- B29** DEMONTÁŽ PLOTU (REPASOVÁNÍ A OPĚTOVNÁ MONTÁŽ)
- B28** DEMONTÁŽ HROMOSVODU
- B23** ODSTRANĚNÍ OPLECHOVÁNÍ ATIKY
- B34** DEMONTÁŽ SVĚTEL

POZN.: Z FASÁDY BUDOU ODSTRANĚNY NESOUDRŽNÉ OMÍTKY A BUDE PROVEDENO MYTÍ TLAKOVOU VODOU.  
BUDOU ODSTRANĚNY OKENNÍ PARAPETY U NOVĚ ZATEPLENÝCH ČÁSTÍ FASÁDY.



$\pm 0,000 = 272,000$  m n. m.

TATO DOKUMENTACE JE NEPŘENOSNÁ. VEŠKERÁ AUTORSKÁ PRÁVA JSOU ZARUČENA.

		ARCHDYNAMIC s.r.o. Na strži 290/10, 140 00 Praha 4-Krč +420 777 171 001 www.ARCHDYNAMIC.cz archdynamic@archdynamic.cz	ZODPOVĚDNÝ PROJEKTANT: Ing. arch. Martin Postupa ZPRACOVAL: Ing. arch. Lukáš Rus Ing. Róbert Volčko Ing. arch. Pavlína Bendová	PARÉ:
AKCE:	ZŠ FILOSOFSKÁ 1166/3, PRAHA 4 - ZATEPLENÍ OBJEKTU			MĚŘÍTKO: 1:100 DATUM: 09/2021 VÝKRES ČÍSLO: <b>22</b>
ADRESA:	ZŠ FILOSOFSKÁ 1166/3, 142 00 PRAHA 4			
INVESTOR:	MĚSTSKÁ ČÁST PRAHA 4, ANTALA STAŠKA 2059,80B, 140 46 PRAHA 4			
STUPEŇ:	DOKUMENTACE PRO PROVÁDĚNÍ STAVBY			
ČÁST:	D.1.1. ARCHITEKTONICKO STAVEBNÍ ŘEŠENÍ			
VÝKRES:	POHLED SEVERNÍ - BOURACÍ PRÁCE			